



GUÍA DE USO ITURAN APP

¿CÓMO DESCARGAR LA APP?

Ingresa [GOOGLE PLAY](#) o [APP STORE](#) según el sistema operativo de tu celular.



Ituran Argentina

Ituran USA **Mapas y navegación**

★★★★★ 75

E Todos

Agregar a la lista de deseos

Instalar



SERVICIO IWEB - ¿CÓMO INGRESAR DESDE EL NAVEGADOR?

Ingresa a nuestra web www.ituran.com.ar y luego ingresa a la opción **"ÁREA DEL CLIENTE"** y hace click en [Ingresa a la Iweb de Ituran](#).

El navegador recomendado para utilizar el sistema es Google Chrome actualizado a la última versión.



USUARIO Y CONTRASEÑA

Dentro de las 72 hs. de la instalación/activación del servicio el usuario y la contraseña serán enviados a tu e-mail.

En caso de no recibir el correo en tu bandeja de entrada, por favor verificá la casilla de "correo no deseado" y/o "SPAM".

En caso de no haber recibido el correo e-mail del acceso dentro de las 72 hs. hábiles comunicate con nuestro Centro de Atención Al Cliente al teléfono: **0810 444 8872** o por vía e-mail a posventaautos@ituran.com.ar de lunes a viernes de 09:00 a 18:00 hs. y sábados de 09:00 a 15:00 hs.

RECUPERACIÓN DE CONTRASEÑA

Si olvidaste o perdiste tu contraseña seguí los siguientes pasos:

- **PASO 1:** Ingresá al link **Área del Cliente** desde <https://www.ituran.com.ar/> y luego hacé click en **Ingresá a la Iweb de Ituran**.



- **PASO 2:** Hacé click en el botón **Olvide mi contraseña**.

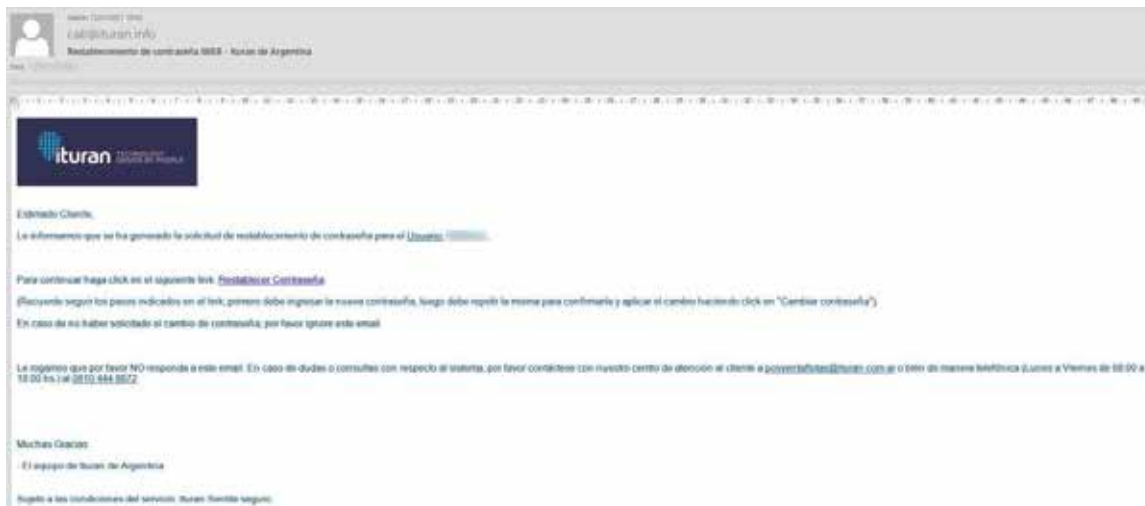


- **PASO 3:** Completá los datos seleccionados y hacé click en **Restablecer contraseña**.



Guía de Uso - ITURAN APP

- **PASO 4:** Recibirás un correo electrónico con un link para poder restablecer la contraseña.



- **PASO 5:** Elegí una nueva contraseña y hacé click en el botón **Cambiar contraseña**.



¡Listo! Ya podés ingresar nuevamente.



UTILIDADES DE LA APP

ITURAN PROTECCIÓN PLUS



- Acceso directo a llamadas ante robo o hurto
- Localización del vehículo en tiempo real
- Visualización del historial de recorrido
- Activación de alertas de velocidad
- Activación de alertas de zonas seguras
- Indicador de estados

ITURAN EMERGENCIA



- Acceso directo a llamadas ante robo o hurto
- Acceso directo a llamadas de emergencia
- Localización del vehículo en tiempo real
- Visualización del historial de recorrido
- Activación de alertas de velocidad
- Activación de alertas de zonas seguras
- Indicador de estados

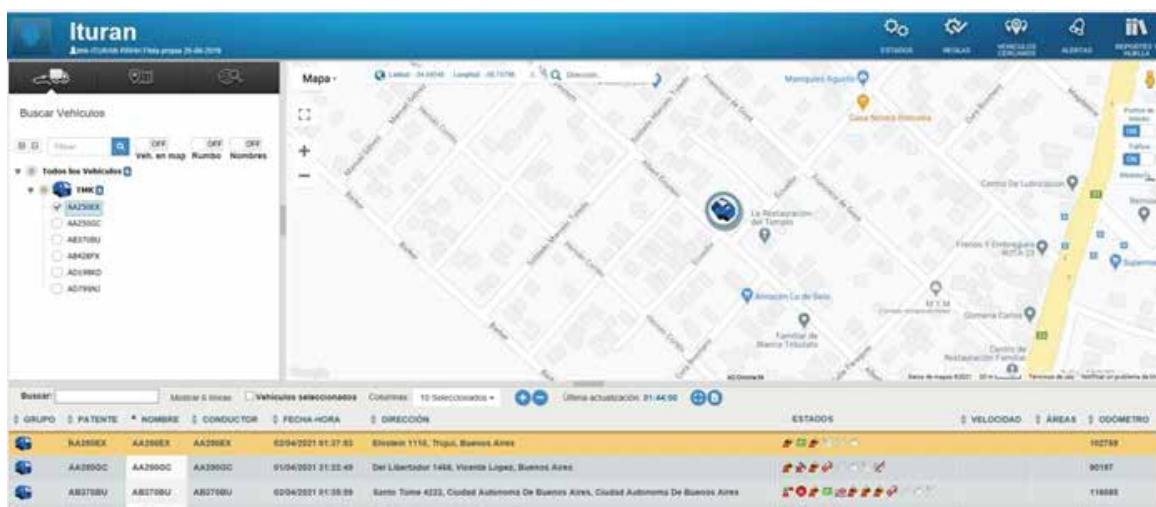
ITURAN SEGURIDAD



- Acceso directo a llamadas ante robo o hurto
 - Acceso directo a llamadas de emergencia
 - Localización del vehículo en tiempo real
 - Visualización del historial de recorrido
 - Activación de alertas de velocidad
 - Activación de alertas de zonas seguras
 - Indicador de estados
 - Identificación de estilos de manejo
 - Detección de maniobras bruscas
 - Asistencia para el ahorro de combustible
-

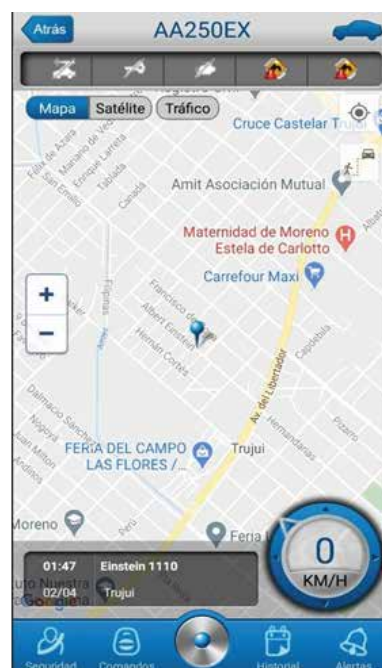
¿DESDE DÓNDE DEFINO LAS ALERTAS?

Todas estas funcionalidades son definidas desde **IWEB** y pueden visualizarse luego desde la **APP**.



Vista principal con los vehículos cargados.

Ubicación, estados y alertas.



Para mayor información solicita asesoramiento al **0810-444-8872** o bien por vía de nuestro Chat, ingresando a <https://www.ituran.com.ar/> de lunes a viernes de 09:00 a 18:00 hs. y sábados de 09:00 a 15:00 hs.

En caso de **robo** o **emergencia** llamá de inmediato las 24 hs los 365 días del año al **0810-777-1001**.

-  0810-444-8872
-  posventaautos@ituran.com.ar
-  www.ituran.com.ar
-  IturanAR
-  IturanAR

